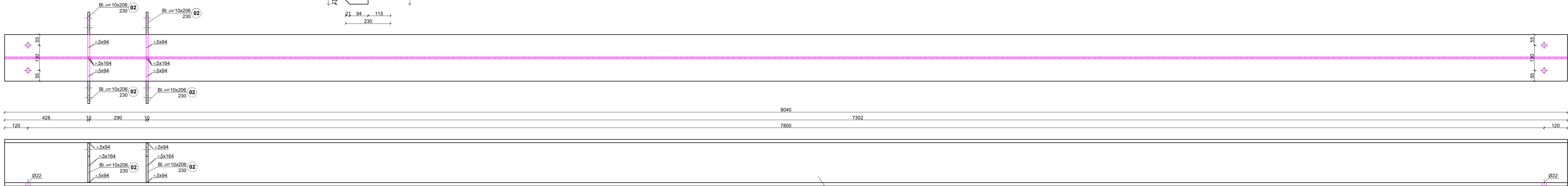
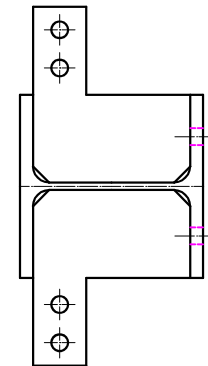


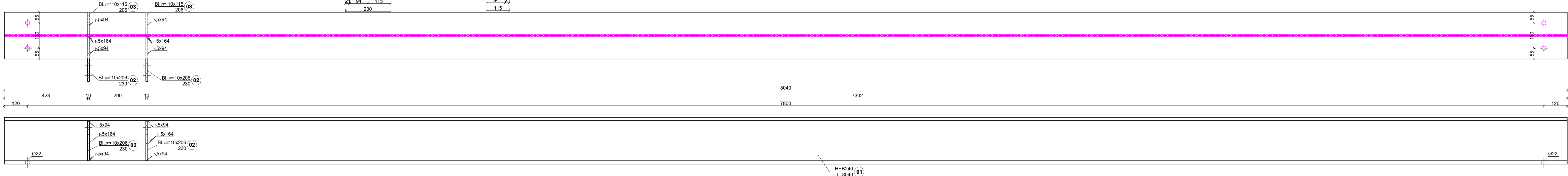
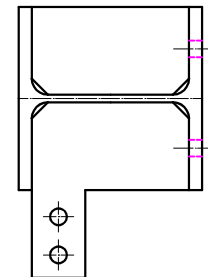
liczba elementów nr2-4szt.

Figure 10 is a technical drawing of a mechanical part. The drawing includes the following dimensions and tolerances:

- Top surface: 206 ± 0.15 (total), 164 ± 0.15 (left section), 136 ± 0.15 (right section).
- Bottom surface: 230 ± 0.15 (total), 94 ± 0.15 (left section), 115 ± 0.15 (right section).
- Left side: 21 ± 0.15 (total), 150 ± 0.15 (bottom section), 50 ± 0.15 (top section).
- Right side: 35 ± 0.15 (total), 70 ± 0.15 (bottom section), 30 ± 0.15 (top section).
- Internal features: Two holes with diameter 18 ± 0.15, spaced 115 ± 0.15 apart.
- Material: BL 10x206 230.
- Part number: 02.



liczba elementów nr3-2szt.



1. Wymiary elementów podano w [mm], poziomy podano w [m]
2. Elementy spawać na długości przylegania.
3. Pierwsza klasa spawalności
4. Zabezpieczenie p.poż. – min.
5. Spoiny nie oznaczone gr. 0,8 cięższego z łączonych elementów, nie mniej niż 3mm
6. Elektrody EA1.46
7. Materiały:
stal S355

INWESTOR				
Łużyckie Centrum Recyklingu Sp. z o.o. Marszów 50A, 68-200 Żary KRS: 0000297754				
NAZWA INWESTYCJI				
Nadbudowa i przebudowa budynku biurowego Łużyckiego Centrum Recyklingu Sp. z o.o., z niezbędną infrastrukturą techniczną i zagospodarowaniem terenu Kategoria obiektu budowlanego XVI				
OBJEKT				
BIUDYNEK BIUROWY				
ADRES BUD				
Marszów 50A, 68-200 Żary dz. nr 175/1 obręb 0013 Marszów jednostka ewidencyjna 081110 z Żary - Gmina powiat zarski, województwo lubuskie				
PROJEKTANT	UPRAWNIENIA	PODPIS		
mgr inż. Maciej Jans	LBS/0014/PEBKub/19 w specjalności: konstrukcyjno - budowlanej			
SPRAWDZAJĄCY	UPRAWNIENIA	PODPIS		
mgr inż. Maciej Marciniak	LBS/0034/PWOK/10 w specjalności: konstrukcyjno - budowlanej			
NAZWA RYSUNKU				
Belka Bt3, Bt4				
DATA	SKALA	BRANŻA	Nr rys.	STRONA
04.03.2025	1:10	KONSTR.	PT-K-1.68	8